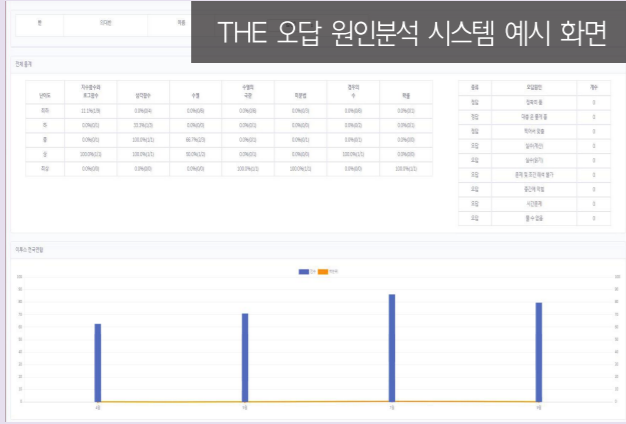


수학 THE 오답 원인 분석 시스템

수학 오답의 단위·난이도·유형별 개인 맞춤 솔루션 제공

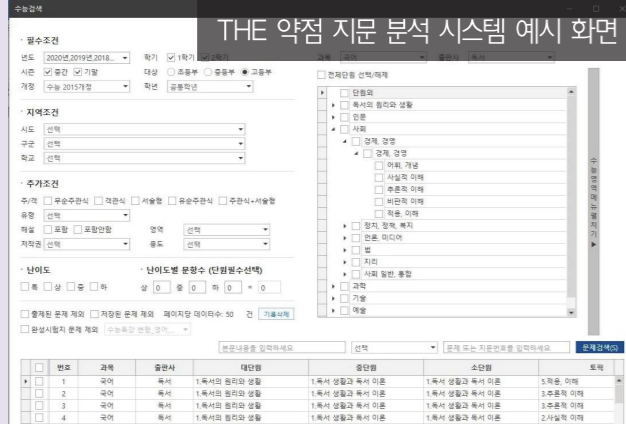
- 1) 모의고사 문항별 선택지 반응을 분석
단위/난이도/유형별 원인에 따른 오답 비율 분석
- 2) 통계 분석에 따른 '7가지의 주요 오답 원인'을
기반으로 개인별 주요 약점 원인 분석
- 3) 주요 오답 유형 분석 결과를 토대로 약점 극복을
위한 개인별 '나만의 수학 시험지' 제공



국어 THE 약점 지문 분석 시스템

국어 약점의 영역·제재·유형별 개인 맞춤 솔루션 제공

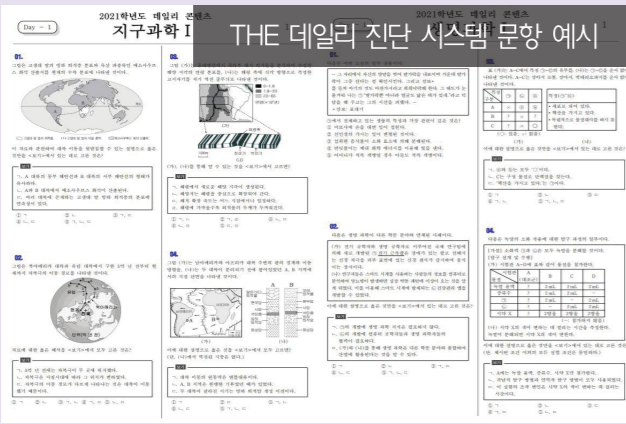
- 1) 매 모의고사 이후, 개인별 국어 오답 유형을
영역별/제재별/유형별 구분하여 분석
-영역별 : 화법과 작문, 언어와 매체, 문학, 독서 등
-제재별 : 고전시가·소설, 현대시·소설, 장르 복합, 철학,
윤리, 사상, 경제, 정치, 법, 물리, 화학 등
-유형별 : 어휘, 개념, 사실적 이해, 추론적 이해, 비판적 이해 등
- 2) 주요 오답 유형 분석 결과를 토대로 약점 극복을
위한 개인별 '나만의 국어 시험지' 제공



과탐 THE 데일리 진단 시스템

과학탐구 데일리 콘텐츠를 통한 개인 맞춤 솔루션 제공

- 1) 물·화·생·지 '데일리 콘텐츠'를 제공하여
매일 TEST를 통해 자기 약점 진단
- 2) 데일리 점검을 통해 학습의 지속성을 부여하고
수업-TEST-질의응답의 유기적 연결 유도
- 3) 자기 진단 테스트 결과를 토대로 개인별 약점 극복을
위한 '나만의 과탐 솔루션' 제공



결과의 차이를 만드는 한 문항의 중요성!
강남하이퍼 의대관 '한 문항 THE' 시스템으로
한 문항을 채우고 의대 입학에 성공하세요!



강남하이퍼학원 의대관

서울시 강남구 강남대로84길 13(지번주소 : 역삼동 825-26), 7층 ~ 15층
Tel. 02-875-9001 Fax. 02 -564-2586 H. h4.hyperacademy.co.kr
학원운영등록번호 : 제12761호 (진학상담지도), 제12772호 (제1독서실), 제12773호 (보통교과보완 및 진학상담지도), 제13342호 (학습조사제과), 제13410호 (보통교과보완)

의대 진학의 시작,
의대 진학 전문의(醫) 강남하이퍼 의대관에서

진단키트로 한 문항 THE!

의대 진학과 수준을 결정하는 것은 '단 한 문항'
한 문항의 힘으로 대입의 결과를 바꾸세요!

강남하이퍼학원 의대관

최상위권이라면 반드시
자신의 약점을 진단하여
[한 문항]을
극복하는 힘을
만들어야합니다.



한 문항으로 달라진 최상위권 대입 결과

구분	국어	수학(가)	물리 I	화학 I
원점수	95	96	47	50
표준점수	135	131	64	67
백분위	99	99	95	99

[부산대 의예과 합격]

구분	국어	수학(가)	물리 I	화학 I
원점수	95	100	50	50
표준점수	135	134	66	67
백분위	99	100	99	99

[울산대 의예과 합격]

구분	국어	수학(가)	물리 I	화학 I
원점수	95	92	47	47
표준점수	135	128	64	64
백분위	99	96	95	97

[전남대 의예과 합격]

구분	국어	수학(가)	물리 I	화학 I
원점수	95	96	47	50
표준점수	135	131	64	67
백분위	99	99	95	99

[부산대 의예과 합격]

구분	국어	수학(가)	물리 I	화학 I
원점수	92	92	47	44
표준점수	132	128	64	61
백분위	97	96	95	89

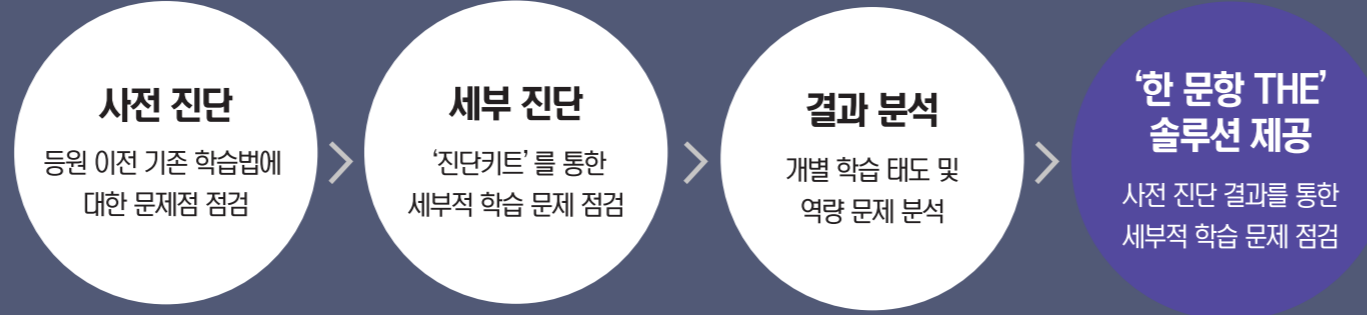
[제주대 수의예과 합격]

구분	국어	수학(가)	물리 I	화학 I
원점수	95	92	47	47
표준점수	135	128	64	64
백분위	99	96	95	97

[전남대 의예과 합격]

강남하이퍼 의대관 재원생을 위한 [한 문항 THE!] 활용가이드

체계적인 과정으로 진행 되는 '개인별 진단 및 리포팅' 으로
자신의 약점을 채울 '한 문항' 을 찾을 수 있습니다.



#진단편

#분석편

#솔루션편

[사전 진단] 학원 등원 이전 개인 영역별 학습 역량 진단

개인별 학습 역량 사전 체크

재수생이 가진 주요 학습 문제점을 분석한 통계를 기반으로
개인별 학습 문제점을 파악하여 정확한 솔루션을 제시하기 위한 사전점검

주요 문항 구성

- [1] 성적 분석
- [2] 취약 영역 분석
- [3] 시험 운용 분석
- [4] 오답 및 실수 원인 분석
- [5] 학습법 분석



[세부 진단] '강남하이퍼 진단키트' 를 통한 과목별 문제점 세부 파악

학습 레벨 기준에 따른 진단키트 시행

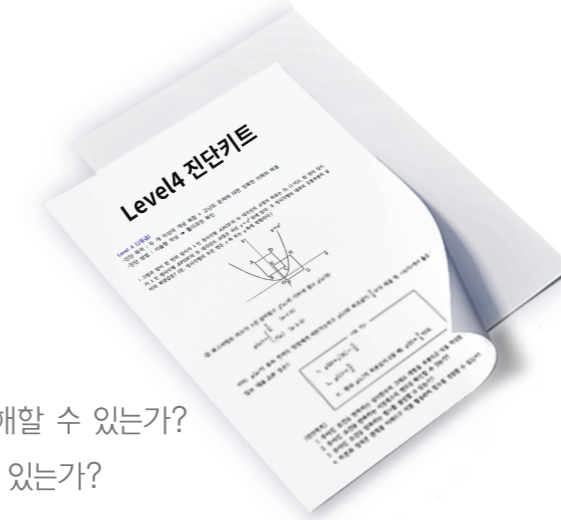
- 1) 개인 성적 및 사전 진단을 통해 학습 수준에 대한 레벨 분류
- 2) 레벨별 진단키트를 제공하여 세부적인 문제 진단



레벨별 명확한 진단 목표에 따라 정확한 문제점 파악 가능

[Level4 진단 목표 예시]

1. 주어진 조건에 따라 도형의 움직임을 관찰하여 문제를 이해할 수 있는가?
2. 필요한 좌표를 미지수로 설정하여 넓이를 식으로 표현할 수 있는가?
3. 조건을 만족하는 미지수의 범위를 설정할 수 있는가?
4. 주어진 범위에서 삼차함수의 최대, 최소를 구할 수 있는가?



#진단편

#분석편

#솔루션편

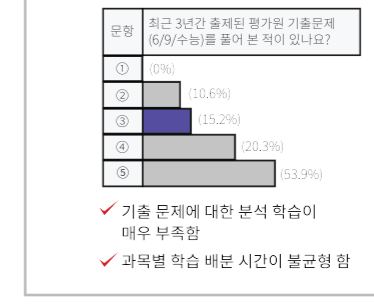
[결과 분석] 사전 및 세부 진단을 통한 개인별 학습 문제점 결과 분석

개인별 문제점 분석 결과 제공

사전 진단과 학습 레벨에 따른 진단키트 시행 이후,
개인별 결과와 통계치를 비교 분석하여 문제점 진단

사전 학습 진단 결과 분석

보편적 학습법 포함되지 못한 경우



진단키트 결과 분석

Level4(2등급) → 풀이과정 분석편

1. 조건에 대한 이해도가 부족하여 도형의 움직임을 파악하지 못한다.
2. 넓이에 대한 식 표현 능력은 우수하다.
3. 조건을 만족하는 미지수의 범위를 잘 설정했다.
4. 삼차함수의 최대를 구했으나 넓이 실수로 최소를 구하지 못했다.



#진단편

#분석편

#솔루션편

[한 문항 THE] 결과 분석을 통해 개인별 약점을 채우는 솔루션 제시

개인별 약점 해결을 위한 '한 문항 THE'

종합적인 개인의 학습 문제점 결과를 기반으로
약점을 없애는 과목별 '한 문항 THE' 시스템 적용

국어	수학	과탐
THE 약점 지문분석시스템	THE 오답 원인분석시스템	THE 데일리 진단시스템

